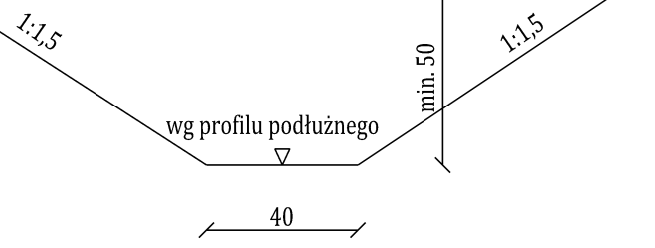


# PRZYKANALIK PCV Ø 200 mm

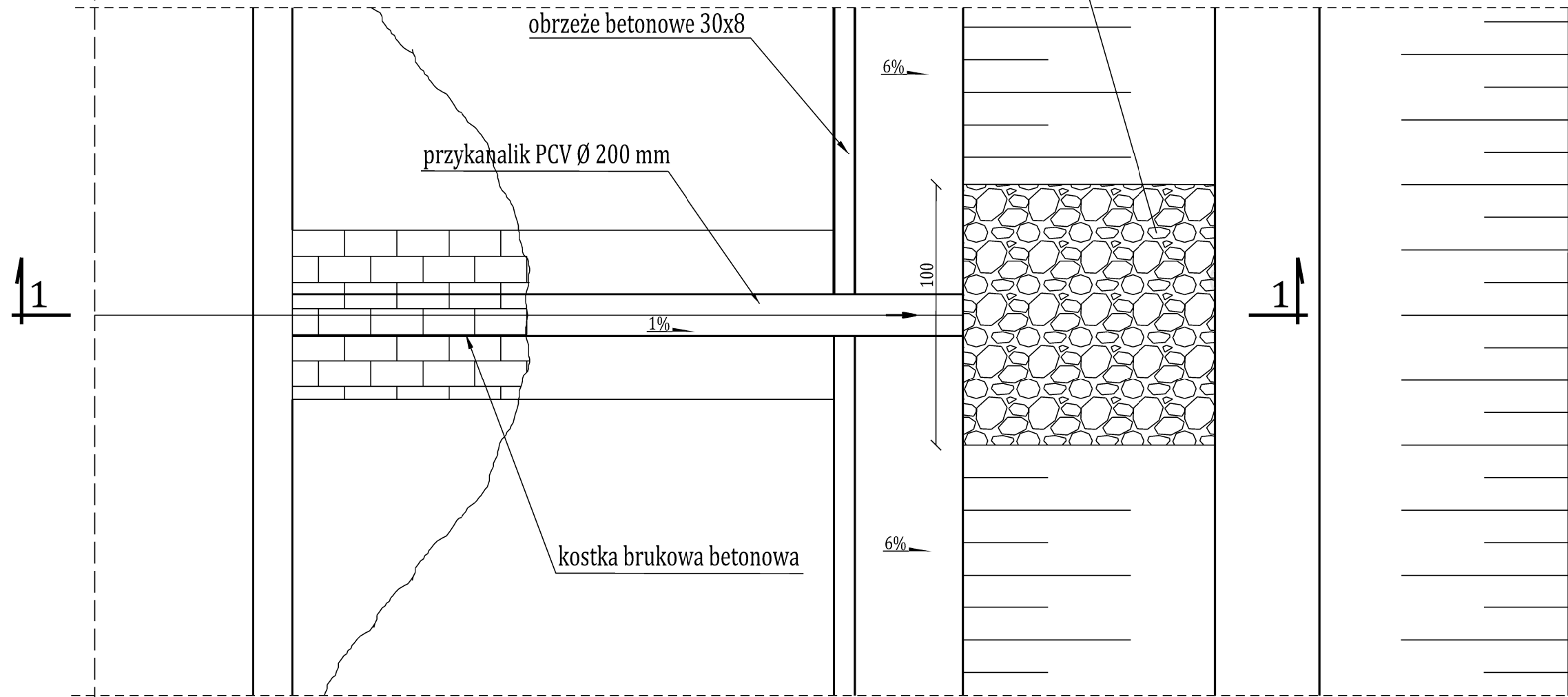


- 6 cm kostka brukowa betonowa
- 4 cm podsypka cem-piaskowa 1:4
- przykanalik PCV Ø 200 mm
- 15 cm warstwa mrozochronna z piasku średnioziarnistego

Umocnienie skarpy kamieniem polnym na zaprawie cementowej



Umocnienie skarpy kamieniem polnym na zaprawie cementowej

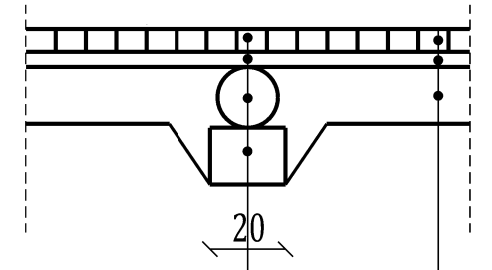


obrzeże betonowe 30x8

przykanalik PCV Ø 200 mm



kostka brukowa betonowa

## Przekrój 2-2



- kostka brukowa betonowa 6 cm
- podsyпка cem-piaskowa 1:4 4 cm
- przykanalik PCV Ø 200 mm
- warstwa mrozochronna z piasku średnioziarnistego 15 cm

- kostka brukowa betonowa 6 cm
- podsyпка cem-piaskowa 1:4 4 cm
- warstwa mrozochronna z piasku średnioziarnistego 10 cm

<b>INWESTOR:</b>  <b>ZARZĄD POWIATU WOŁOMIŃSKIEGO</b> ul. Prądzyńskiego 3 05-200 Wołomin		<b>JEDNOSTKA PROJEKTOWANIA:</b>  <b>T.M.P.</b> Projekt Biuro Projektów Drogowych Piotr Szydłowski ul. Modlińska 6 03-216 Warszawa tel. 506-426-712 e-mail: biuro@tmpprojekt.pl		
<b>NAZWA OBIEKTU BUDOWLANEGO:</b> ROZBUDOWA DROGI POWIATOWEJ NR 4337W (UL. JANA PAWŁA II) POLEGAJĄCA NA BUDOWIE CHODNIKA I KANAŁU DESZCZOWEGO NA ODC. OD DZ. NR EW. 129 /1 DO DZ. NR EW. 169 /1 OBRĘB 0004 KRASZEW NOWY				
<b>ADRES:</b> woj. mazowieckie, powiat wołomiński, gm. Klembów				
<b>STADIUM:</b> PROJEKT BUDOWLANY		<b>BRANŻA:</b> BRANŻA INSTALACYJNA KANALIZACJA DESZCZOWA		
<b>TYTUŁ RYSUNKU:</b> Przykanalik PCV Ø 200 mm			<b>SKALA:</b> 1:50	
<b>STANOWISKO:</b>	<b>IMIĘ I NAZWISKO:</b>	<b>SPECJALNOŚĆ:</b>	<b>NR UPRAWNIENI:</b>	<b>PODPIS:</b>
Projektant	mgr inż Tomasz Mikołajuk	drogowa	LUB/0017/POOD/12	
Sprawdzający	mgr inż Michał Łazowski	drogowa	MAZ/0509/PBD/15	
Projektant	mgr inż. Sebastian Durda	instalacyjna sieci kanalizacyjne	MAZ/0343/POOS/14	
Sprawdzający	mgr inż. Konrad Suliński	instalacyjna sieci kanalizacyjne	MAZ/0213/POOS/10	
<b>DATA:</b> GRUDZIEŃ 2016			<b>NR RYSUNKU:</b> 3	